

IXTS-160D / IXTS-384D

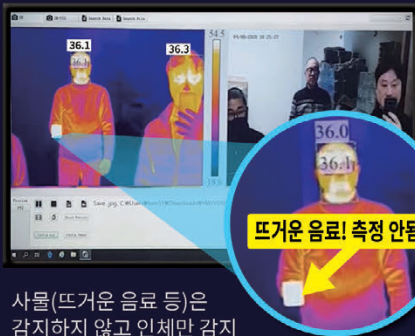
최고의 사양! 합리적 가격! 열화상 시스템



● 인터코엑스 고열감지 및 자동 경보시스템



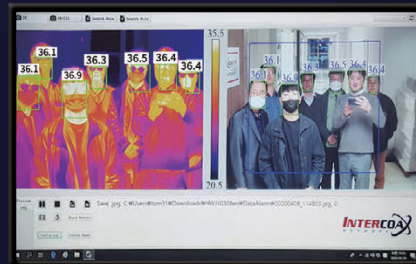
AI 스마트 감지



사물(뜨거운 음료 등)은 감지하지 않고 인체만 감지



스마트 다중 트래킹 감지



스마트 다중 트래킹 감지 기능으로 움직이는 다중 인체를 인식해서 한번에 많은 사람을 감지

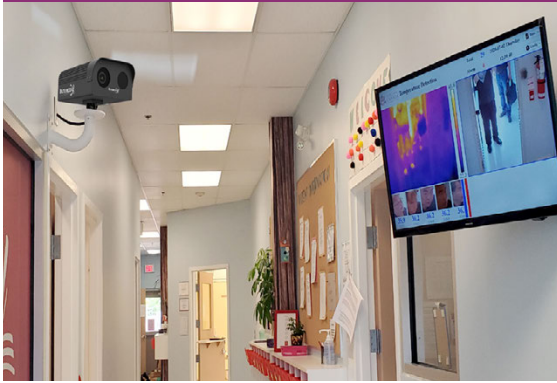


최저 오차율 (± 0.3°C)

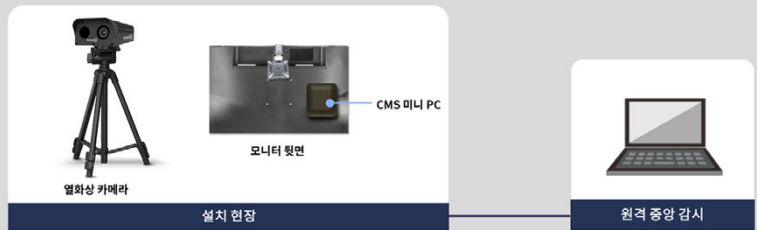


업계 최저 오차율

시스템 구성도 - 천장형



시스템 구성도 - 스탠드형



제품 사양

모델명		IXTS-160D	IXTS-384D
열화상 카메라	열화상 해상도	160×120	384×288
	열감도	≤50mk@25℃	
	프레임 레이트	50Hz	
	반응 파장	8~14μm	
	온도측정 범위 및 정밀도	온도측정 범위 : 0℃~60℃ / 온도측정 정밀도: ±0.3℃	
	렌즈	5.5mm 고정 열화상 렌즈	15mm 고정 열화상 렌즈
	화각	수평27.8° 수직20.9°	수평24.6° 수직18.6°
	온도표시	전체 고온 및 저온, 평균 온도, 포인트 온도, 라인 온도, 다각형 온도, 측정대상 온도(체온만 측정가능), 다 측정대상 온도 및 지능형 트래킹(체온만 측정가능), 온도 경보범위 설정, 샘플온도 채취 주기 설정, 온도 그래프 지원	
일반 카메라	색상	백열, 흑열, 아이언 레드, 레드 세트레이티드, 무지개	
	해상도 및 픽셀	5 백만화소 2592(H)×1944 (V)	
	센서 유형	1/2.8" Sony IMX335 Low light CMOS sensor	
	렌즈	2.8-12mm AF Motorized Lens	
	메인 스트리밍 비디오	30fps@5MP(2592x1944), 30fps@4MP/3MP, 30fps@1080P/720P	
네트워크	서브 스트리밍 비디오	30fp@D1/VGA(640x480)/360P/QVGAs	
	최저 조도	0.01Lux	
	데이터 인터페이스	RJ-45 10/100Mbps	
	비디오 처리	H.264/MJPEG	
	이미지 출력	메인 스트리밍:1280×1080p / 서브 스트리밍: 640×360, 352×288	
제원	네트워크 프로토콜	TCP/IP, HTTP, DHCP, DNS, RTP, RTSP, NTP, ONVIF (Coaxia, Flexia 프로토콜 옵션선택가능)	
	지원 기능	WEB구성, OSD, 실시간 비디오 전송, 백그라운드 저장 재생, JPG 캡처, 비디어 녹화, 온도 스트리밍 녹화 지원; 동일 클라이언트 원격제어 프로그램 지원; SDK(JAVA 패키지) 제공	
	무게	약2.6Kg	
	외관 치수	288.5mm×162mm×100mm (L×W×H)	
	전원	DC12V	
작업 온도	소비 전력	≤ 10	
	습도	-20℃~50℃ / 습도<90%	