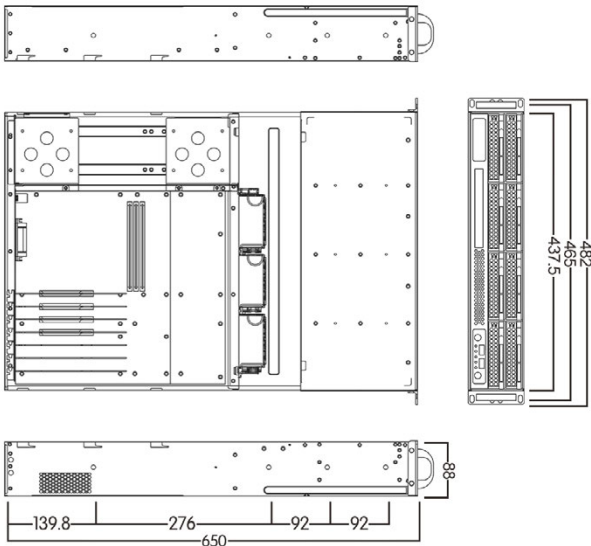




▶ 제품 특징

- 플러그 앤 플레이
- ONVIF 호환성 & 자동 IP 카메라 검색/등록기능
- 듀얼(Main & Sub) 스트리밍 저장 및 라이브 화면
- 시스템, 카메라 대역폭 네트워크 상태 모니터링 지원
- 포트포워딩이 필요 없는 P2P 기능
- iSCSI 기능 - 네트워크 외장형 HDD 연동
- 스마트 검색 - 시간단위, 분 단위로 동시 분할검색
- 사용자/장소에 알맞는 다양한 연결
- Link Local(Zero Configuration) 지원
- H.264 I-Reference 지원

▶ 외관도



▶ 제품 사양

MODEL		GV-SLPR-64
저장장치		내부-SATA X 1EA / 외부-SATAx8EA
시스템		임베디드 리눅스
IP 카메라	채널	64 채널
	프로토콜	FOCUS, ONVIF
	등록	자동, 드래드 드롭 방식, 수동
디스플레이	속도	1080fps
	화면모드	1, 4, 9, 16, 25, 36, 64
비디오 입력		IP 카메라(Up to 4K UHD)
비디오 출력	모니터아웃	Composite & VGA & HDMI
	해상도	HDMI: 1280x1024, 1920x1080, 2560x1440, 2560x1600, 3840x2160 (선택)
녹화속도	352 x 240/288(CIF)	1920fps
	960 x 480/576(960H)	1920fps
	1280 x 720(HD)	1920fps
	1920 x 1080(Full HD)	1920fps
녹화 해상도		메인스트림(up to 4K) & 서브스트림
녹화모드		연속, 스케줄, 센서, 움직임 녹화 Pre & Post Alarm Recording, Emergency Recording, Quick Backup
재상 & 검색	속도	x1, x2, x4, x8, x16, x32, x64, x99
	채널 & 해상도	1 & 4 : 메인스트림, 9, 16, 25, 36, 64: 서브스트림
	기능	Intelli-Search by Time Bar, Calendar (Date & Time) and Event Search
외장 저장장치		1EA e-SATA
오디오 출력		1 채널 출력
알람입력 / 센서출력		16 채널 / 4 채널
P/T/Z 컨트롤		RS-485, ONVIF
네트워크	이더넷	2EA(LAN/WAN) 기가비트 이더넷 (RJ45) - 고정 IP, DHCP & DDNS
	프로토콜	IPv4, TCP/IP, DHCP, HTTP, RTSP, STMP, FTP, Zero Configuration, NTP, DDNS
	대역폭	320 Mbps
네트워크 기능		<ul style="list-style-type: none"> • 듀얼스트림 (로컬저장 & 네트워크전송) • 듀얼 녹화 (실시간화면 / 검색) • 실시간감시, 원격 재생 및 파일백업 (Triplex-on-Remote) • NTP 서버 시간 동기화 ("pool.ntp.org") • 이메일 전송, 원격 시스템 재부팅, 원격 PTZ • P2P 기능 - 네트워크 포트포워딩이 필요 없음
원격관리	소프트웨어	CMS / VMS
	Web (IE)	라이브모니터링, 검색 & 시스템 설정
백업		2개 USB 장치를 이용한 로컬백업, CMS를 이용한 네트워크 백업, FTP서버 업로드 백업
System Recovery after Power Failure		Auto-Reboot and Journaling File System
고급기능		<ul style="list-style-type: none"> • 차량번호인식 카메라 연동 • 승강기 층표시 카메라 연동 • 접속카메라 네트워크 상태모니터링 • HDD SMART 스마트정보 (모델, 용량, 불량색터, 온도, 사용기간) • 시스템 내부온도 상승 시 경고 알람 • 휴대폰(LTE)영상 저장기능 • 디지털줌 가능 • 스마트 검색 (차량번호, 승강기층 검색 지원)
POS		Text-in Based (USB to Serial support, TCP/IP Network)
시스템 작동		전면버튼, IR 리모컨, USB 마우스
전원		AC 100-240V, 50/60Hz 1.9A
작동온도/습도		5~40 °C / 20~90% RH
크기 (WxDxH)		482 X 650 X 8 (mm)

▶ 제품의 사양은 품질향상을 위해서 사전 예고 없이 변경 될 수 있습니다.

▲ P2P 기능 지원 & ezP2P™ 클라우드 서비스 (www.ezp2p.com)

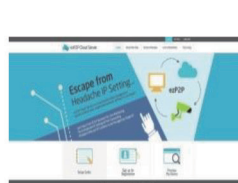
어떠한 네트워크 설정 없이도 외부에서 간단하게 장비에 연결해 영상 모니터링이 가능한 P2P 기술 제공. (웹, 모바일 앱, CMS지원)
네트워크 포트포워딩 필요 없이 웹, 모바일 앱, CMS에서 영상 모니터링 가능 (QR코드 지원)
ezP2P.com 사이트와 연동해 사용자가 보유한 모든 장비를 일괄관리 및 접속 가능한 편리한 클라우드 서비스 제공



[P2P설정화면]



[P2P 서비스 구성]



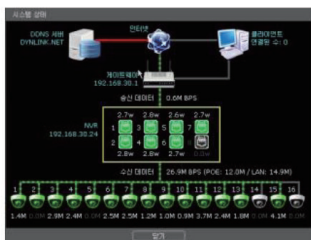
[Main Page]



[Preview]

▲ 시스템 상태 모니터링

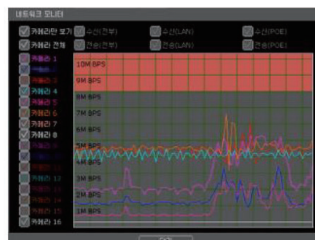
NVR에 시스템 상태, 네트워크 연결정보, 접속 된 클라이언트 수, 카메라 POE 상태를 확인 가능합니다.



[시스템 상태 모니터링]



[시스템 성능 모니터링]



[네트워크 모니터링]

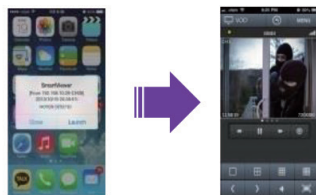


[POE 모니터링]

▲ Typical PUSH Function

2 PUSH 기능은 이벤트 발생시 자동으로 등록된 스마트폰으로 알려주는 PUSH 비디오 콜 기능을 통해, 언제 어디서나 이벤트 발생상황을 체크할 수 있습니다.

PUSH Video Call
to iPhone & Android Phone

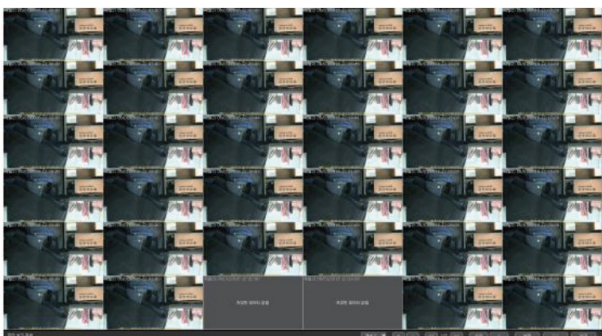


PUSH Network
Connection under Sensor Event

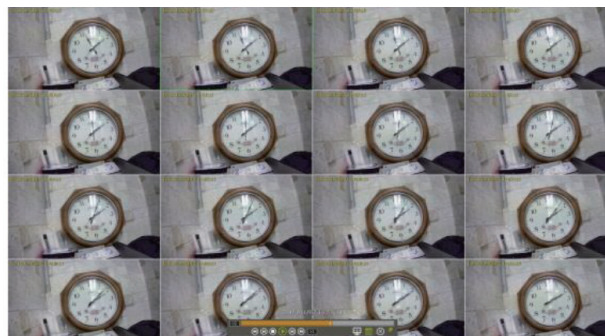


▲ P2P 기능 지원 & ezP2P™ 클라우드 서비스 (www.ezp2p.com)

영상검색을 시간, 분 단위로 분할화면으로 보여주는 검색방식으로 손쉽게 여러 시간영역의 영상을 확인 할 수 있습니다.



[미리 보기 검색 화면]



[다중시간 검색 화면]